



***„Forest Certification in
Baltic states:
- standards
- auditing practices
- effects”***

**BirdLife European Forest Task Force Workshop
Purkersdorf 22.10.2009**

Origin and role of forest certification

▶ Forest Certification

- ▶ 80's – NGO tropical wood boycott
- ▶ 1992 - WTO Austria case ,vs. RIO summit
- ▶ 1993 - FSC was registered
- ▶ 90's – mimic systems were established



▶ Forest Certification systems worldwide:

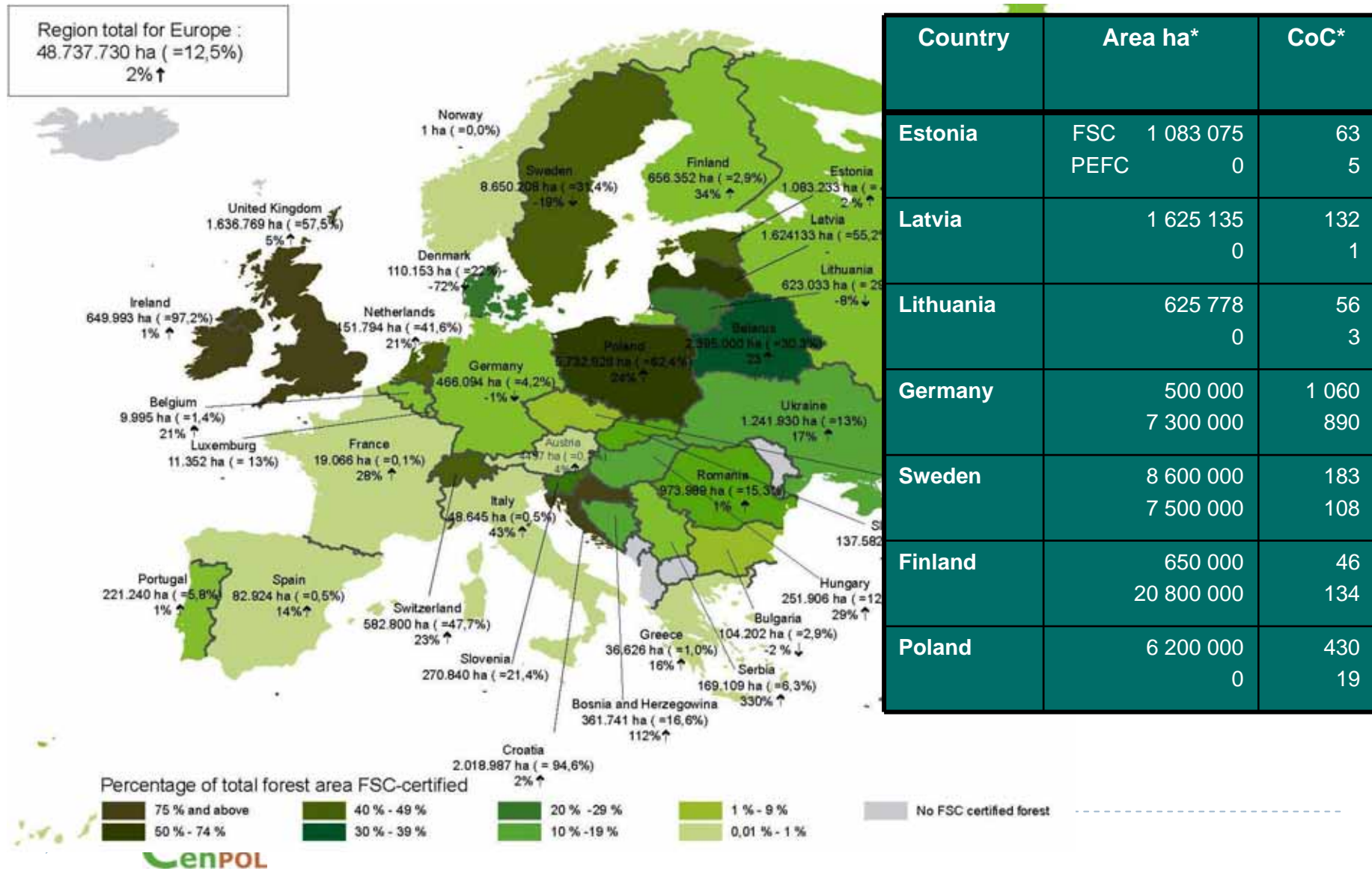
- Australian Forestry Standard (AFS), Canadian Standard's Association (CSA), Certificacion Forestal en Chile (Certfor), **Forest Stewardship Council (FSC)**, Indonesian Eco-labelling Institute (LEI), Malaysian Timber Certification Council (MTCC), Naturland (Germany, organic farming association), **Programme for the Endorsement of Forest Certification Schemes (PEFC)**, formerly Pan European Forest Certification), Sistema Brasileiro de Certificacao Florestal (CERFLOR), Sustainable Forestry Initiative (SFI)
- **Certification as conservation mechanism** - if in place, is the fastest way to implement good forest management, including conservation requirements
- **Certification as marketing tool** - it's add the value to the forest products chain

▶ – up to 12%!

Elements of forest certification schemes

- ▶ **Standards setting process** (compliance with all relevant laws, respect for tenure and use and for indigenous peoples' rights, respect for community relations, respect for workers' rights, assessment and mitigation of environmental impacts, maintenance of critical forest areas and related natural critical habitats)
- ▶ **Involved parties** (procedures are in place to achieve balanced decision making in the absence of consensus, ensure that no major interest group can dominate nor be dominated in the decision-making process, specify a voting system that prevents major environmental, social, or economic interests from being overruled)
- ▶ **Standard content** (system vs. performance based, issues addressed, thresholds included)
- ▶ **Certification / auditing procedures** (transparency,, documents – reports availability, field evaluation, chain tight, credibility)
- ▶ **Market demand** (how strong is the position, what is the driving power)
- ▶ **Geographical influence** (what market /forest are involved in the chain)

Current statistics of FSC/PEFC in Baltic states



Standards setting process, and certification procedures- key differences

▶ PEFC

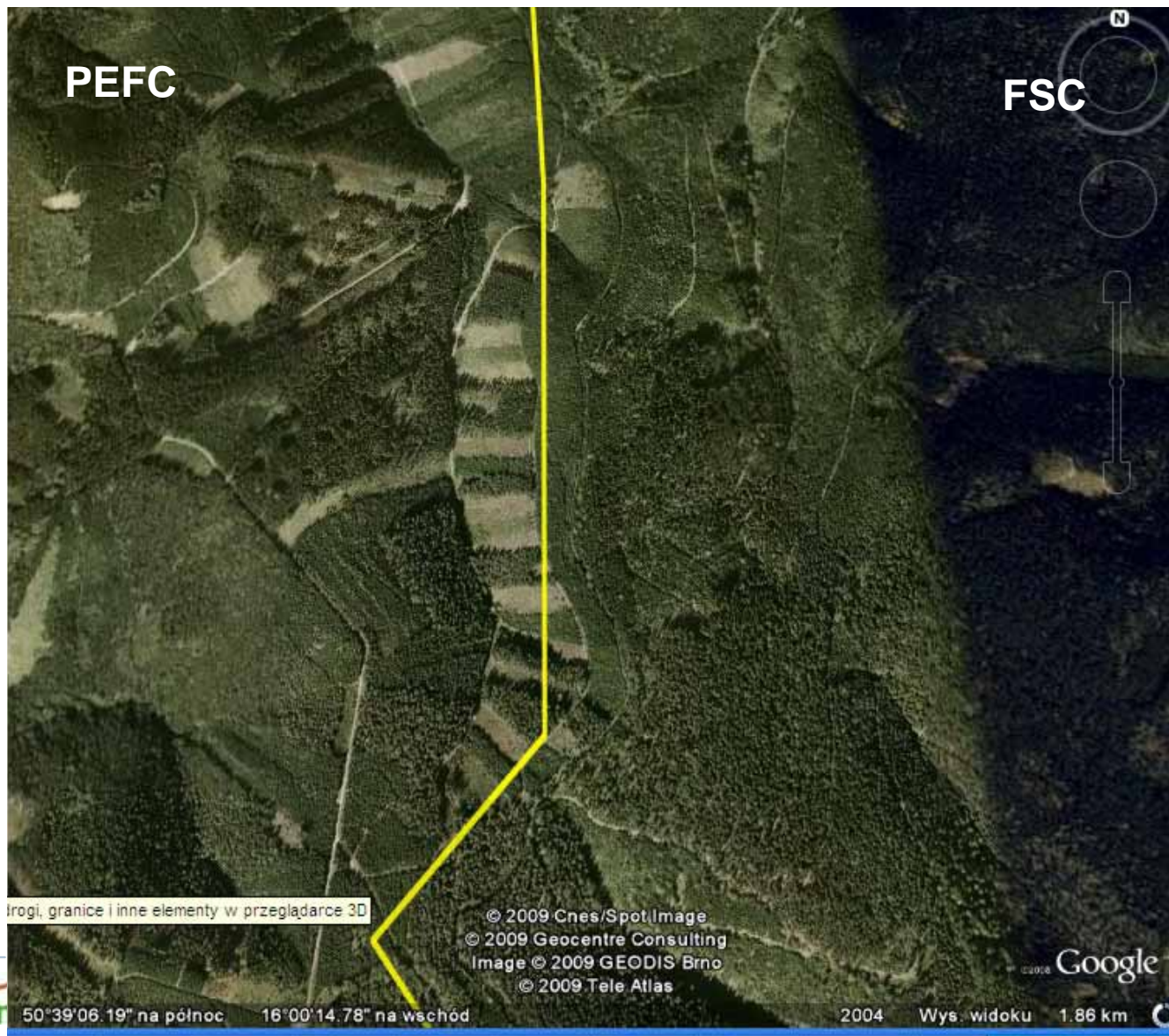
- ▶ Standards development at national level,
- ▶ Majority decision making and voting mechanism (Poland, Czech Republic, Finland, Sweden)
- ▶ International standards endorsement system – only system based,
- ▶ National accreditation of certification bodies
- ▶ No ISO/IEC Guide 65 verification required for certification bodies.

▶ FSC

- ▶ Three (four chamber) balance secured at every decision, voting level (national, regional, international)
- ▶ Global forest management P&C + national Indicators , global accreditation: system and performance based.

-
- ▶  International Accreditation of CB's based on independency, lack of conflict of interest

Just from above - PEFC vs. PEFC



PEFC Standards content (Poland)

▶ PEFC -

Three levels of requirements:

- ▶ „**Operational**: 4.A.a. Forest management aims to maintain, conserve and enhance forest biodiversity on genetic, species and ecosystem level and diversity at landscape level.”
- ▶ „**Quantitative**”: indicators 4.B.3 (35-42) [35-42 indicators slide](#)
- ▶ „**Descriptive**”: „4.C.2. Participation in development of guidelines and instructions ensuring that forest management plans include conservation of representative, rare and sensitive forest ecosystems, threatened species, index species, key species and their living populations as well as other activities provided for in nature conservation plans”


▶ **Conclusions:**

- ▶ **No treshold indicators,**

-
- ▶  **Lot of space for auditors/CB's interpretation**

35	Area of homogenous coniferous stands (over 80% share in species composition)	[ha]	
36	Area of homogenous deciduous stands (over 80% share in species composition)	[ha]	
37	Share of mixed stands area in total forest area	[%]	
38	Forest area affected by reconstruction of stands	[ha]	
39	Proportions of annual area of natural regeneration in relation to total area regenerated	[%]	
40	Area of stands with a dominating introduced species	[ha]	
41	Genetic diversity: Total area of seed collection items managed for the conservation and utilisation of forest genetic resources by species and conservation form;	[ha]	
	By conservation form: excluded seed collection stands merchantable seed collection stands seed orchards seedling seed orchards progeny of selected seeds stands originating from seeds of selected provenances	or basic forest material from category: <ul style="list-style-type: none"> ▪ from identifiable source (seed source, stand), ▪ selected ▪ approved (maternal trees, seed orchards) ▪ tested 	[ha / items]
	Selected plus trees (by species)		[items]
42	Share of material from known origin in forest crops	%	

FSC indicators and national differences

- ▶ **Criterion 6.2:** Safeguards shall exist which protect rare, threatened and endangered species and their habitats (e.g., nesting and feeding areas). Conservation zones and protection areas shall be established, appropriate to the scale and intensity of forest management and the uniqueness of the affected resources. Inappropriate hunting, fishing, trapping and collecting shall be controlled.
- ▶ Related indicators - Comparison table
- ▶ **Criterion 6.3.** Ecological functions and values shall be maintained intact, enhanced, or restored, including: Forest regeneration and succession, Genetic, species, and ecosystem diversity., Natural cycles that affect the productivity of the forest ecosystem.
- ▶ Comparison table
- ▶ **Criterion 6.4.** Representative samples of existing ecosystems within the landscape shall be protected in their natural state and recorded on maps, appropriate to the scale and intensity of operations and the uniqueness of the affected resources.
- ▶ **Principle 9 – HCVF’s – definitions adopted for Bulgaria, Czech Republik,**
- ▶  Germany, Sweden, Poland. **Proforest** guidelines available.

Impact for forest biodiversity

- ▶ **Difficulties to find easy tool to measure impact of certification (lack of clear reference)**
- ▶ **Komplexity of the certification influence (impact on non-certified area, legality of wood trade, awaereness of the wood industry).**
- ▶ **Some indication can be found in the forest management reports:**
 - ▶ **Example RDSF Olsztyn :**
 - ▶ [Principle 6, criterion 6.4 .1– reference ecosystems](#)
 - ▶ [Principle 9 - Hight Conservation Value Forests](#)
 - ▶ **Example RDSF Wroclaw:**
 - ▶ [Principle 6 criterion 6.3.3. - Clearcut' area restrictions](#)
 - ▶ [Principle 6 criterion 6.3.5 – Hole trees](#)
 - ▶ [Principle 6 criterion 6.3.5 – Remnant trees](#)



RDSF Olsztyn – reference ecosystems

Numer PDK 5/08		Odpowiadający punkt standardu: 6.4.1; 6.4.2.
Niezgodność		Opis niezgodności:
Duża	Mała X	<p>RDLP w Olsztynie wydała rozporządzenie nr 23 z 18.08.2008 w sprawie m.in. obowiązku wyznaczenia przez nadleśnictwa powierzchni referencyjnych reprezentujących typowe ekosystemy leśne. Zgodnie z rozporządzeniem powierzchnie te powinny zajmować nie mniej niż 5 % ogólnej powierzchni nadleśnictw. Sprawdzenie dokumentów oraz wizyty terenowe wykazały, że część nadleśnictw wytypowało i zaznaczyło na mapach w/w powierzchni, jednak w innych (Młynary, Orneta) powierzchni takich nie wyznaczono.</p> <p>Ponadto, w trakcie późniejszych rozmów z pracownikami i służbą leśną w wizytowanych nadleśnictwach stwierdzono, że wybór i wyznaczenie powierzchni referencyjnych nastąpiło wyłącznie w obrębie nadleśnictw, bez przeprowadzenia konsultacji ze stronami zainteresowanymi jak lokalne władze, środowisko naukowe, organizacje pozarządowe itp. jak tego wymagają standardy FSC.</p>
Treść Polecenia Działań Korygujących:		
<p>RDLP wyznaczy i obejmie ochroną reprezentatywne powierzchnie referencyjne w swym stanie naturalnym, pokrywające nie mniej niż 5% powierzchni RDLP. Ponadto RDLP wdroży proces konsultacji z zainteresowanymi stronami, obejmujący przynajmniej organizacje pozarządowe, władze samorządowe oraz ze instytucje naukowe.</p>		
Termin osiągnięcia zgodności:		Przed pierwszym auditem okresowym.
Dowód zamknięcia PDK:		W trakcie
Status PDK:		OTWARTE
Działania naprawcze (jeśli mają zastosowanie):		

Olsztyn

- ▶ HCVF
- ▶ Identification
- ▶ Consultation
- ▶ Management
- ▶ Monitoring

Niezgodność		Opis niezgodności: RDLP w Olsztynie pismem nr ZO-736/ 08 z dnia 14.08.2008 wprowadziła do zastosowania procedurę wyznaczania lasów o wysokich walorach przyrodniczych - HCVF, zobowiązując nadleśnictwa do zidentyfikowania, wyznaczenia i skartowania powierzchni HCVF. Sprawdzenie dokumentów i wizyty terenowe wykazały, że w części nadleśnictw wyznaczono i naniesiono na mapy powierzchnie HCVF, ale w innych nadleśnictwach (np. Młynary, Ormeta) powierzchnie nie zostały wytypowane. W nadleśnictwach, w których dokonano wyboru, nie został jednak przeprowadzony związany z tym proces konsultacji z lokalnymi organizacjami pozarządowymi, ekologicznymi, samorządami itp.
Duża X	Mała	
Treść Polecenia Działań Korygujących:		
RDLP sporządzi i wdroży procedurę identyfikacji obszarów o wysokich walorach przyrodniczych (HCVF) na swoim terenie. Procedura taka winna zawierać przynajmniej:		
<ol style="list-style-type: none"> 1. Proces konsultacji wyznaczania powierzchni HCVF z ekologicznymi organizacjami pozarządowymi oraz innymi zainteresowanymi stronami. 2. Sposób dokumentowania całego procesu konsultacji. 3. Umożliwienie lokalnym organizacjom wpływu na sposób prowadzenia gospodarki leśnej w lasach HCVF, dla wdrożenia najlepszych, przyjaznych dla środowiska metod działania. 4. Zasady prowadzenia monitoringu powierzchni HCVF, dla uniknięcia wszelkich zagrożeń mogących wpłynąć na obniżenie ich przyrodniczej wartości. 		
Termin osiągnięcia zgodności:		Przed przyznaniem certyfikatu.
Dowód zamknięcia PDK:		<p>Po audycie terenowym RDLP przesłała Zarządzenie nr 24 Dyrektora RDLP z dnia 26.08.2008 r. w sprawie procedury wyznaczania i konsultacji społecznych lasów o szczególnych walorach przyrodniczych - HCVF, zgodnie ze standardami FSC adaptowanymi do warunków polskich przez Grupę Roboczą FSC Polska. Uzupełnieniem przedmiotowych działań jest procedura wyznaczania tych lasów omówiona w piśmie RDLP znak spr.ZO-732/71/08 z dnia 14.08.2008 r. oraz Zarządzeniu NR 23 a dnia 18.08.2008 r. w sprawie szczególnej ochrony zasobów rozkładającego się drewna w wybranych ekosystemach leśnych na terenie RDLP w Olsztynie.</p> <p>Na podstawie powyższego zespół auditorów podjął decyzję o zamknięciu ww PDK.</p>

RDSF Wrocław – clearcut's area

Numer PDK 04/08		Odpowiadający punkt aktualnego standardu: 6.3.3.
Niezgodność		Opis niezgodności:
Duża	Mała X	Podczas przeglądu dokumentacji dotyczącej wielkości zrębów zostały zidentyfikowane przypadki, gdzie powierzchnia zrębów zupełnych przekracza 3 ha.
Treść Polecenia Działań Korygujących: RDLP we Wrocławiu przygotowuje i wdroży procedury gwarantujące, iż powierzchnia zrębów zupełnych nie będzie przekraczała 3 hektarów.		
Termin osiągnięcia zgodności:		Przed auditem okresowym
Dowód zamknięcia PDK:		W trakcie
Status PDK:		OTWARTE
Działania naprawcze (jeśli mają zastosowanie):		

RDSF Wrocław – 200 hole trees per 100ha

Numer PDK 05/08		Odpowiadający punkt aktualnego standardu: 6.3.5.1; 6.3.5.2
Niezgodność		Opis niezgodności:
Duża	Mala X	W niektórych z wizytowanych nadleśnictw (np. n-ctwo Oława, l-ctwo Miłocice, oddz. 302 d) nie stwierdzono wystarczającej ilości drzew dziuplastych. Ponadto w kilku pododdziałach drzewa dziuplaste zostały zaznaczone jako drzewa do wycięcia (np. n-ctwo Lwówek Śląski, l-ctwo Ustronie, oddz. 20 a). Zasoby drewna martwego są poniżej progu wymaganego przez standard (co najmniej (średnio) 5% miąższości oddziału).
Treść Polecenia Działań Korygujących:		
RDLP we Wrocławiu zapewni, że dla umożliwienia funkcjonowania populacji dziuplaków w lesie będzie zachowanych co najmniej 200 drzew dziuplastych na 100 hektarów powierzchni lasu. RDLP zapewni też, że zasoby drewna martwego i rozkładającego się (zróżnicowane pod względem ilości, formy i gatunku podobnie jak drzewostan, w którym się znajdują) będą stanowić, co najmniej (średnio) 5% miąższości oddziału. Konkretnie wartości będą ustalone w drodze uzgodnień ze specjalistami, zależnie od wymogów lokalnych populacji gatunków zależnych od zasobów drewna martwego i rozkładającego się.		
Termin osiągnięcia zgodności:		Przed auditem okresowym
Dowód zamknięcia PDK:		W trakcie
Status PDK:		OTWARTE
Działania naprawcze (jeśli mają zastosowanie):		

RDSF Wrocław – 5% remnant trees

Numer PDK 06/08		Odpowiadający punkt aktualnego standardu: 6.3.5.3.
Niezgodność		Opis niezgodności:
Duża	Mala X	W kilku przypadkach (np. n-ctwo Oława, I-ctwo Miłocice, oddz. 302 d) fragmenty drzewostanów o minimalnej powierzchni 5% każdego wydzielenia i nie mniejsze niż 5 arów nie zostały pozostawione w nienaruszonej postaci do naturalnej śmierci i rozkładu drewna.
Treść Polecenia Działań Korygujących:		
RDLP we Wrocławiu zapewni, że fragmenty drzewostanów o minimalnej powierzchni 5% każdego wydzielenia i nie mniejsze niż 5 arów pozostaną nienaruszone do naturalnej śmierci i rozkładu drewna.		
Termin osiągnięcia zgodności:	Przed auditem okresowym	
Dowód zamknięcia PDK:	W trakcie	
Status PDK:	OTWARTE	
Działania naprawcze (jeśli mają zastosowanie):		

Conclusions

- ▶ **Certification looks the fastest way of forest management improvement, especially in countries with low level of national regulations.**
- ▶ **Role of NGO's i the key for good certification standards - see the possibility to participate!**
- ▶ **Independent certification bodies are necessary to secure credible auditing process**
- ▶ **Public consultation during the audit and transparency of whole documentation quarantee credibility of certification**
- ▶ **The market / political demand is necessary to make certification happen in the forests**
- ▶ **NGO's watch dog role will stay the key public pressure for cerification systems in order to improve and deliver what is promised.**



CENPOL Robert Knysak,
Board Member of the FSC-Poland,

- ▶ cenpol@good4forest.eu
- ▶ Tel. 068 454 70 02
- ▶ Fax. 068 414 17 04



- ▶ Material used: FSC International Center,, FSC National Initiatives in Poland, Sweden, Danmark, Finland, PEFC Poland, SW public summry reports. For RDSF Olsztyn and RDSF Wroclaw